

MEDIO AMBIENTE CACH



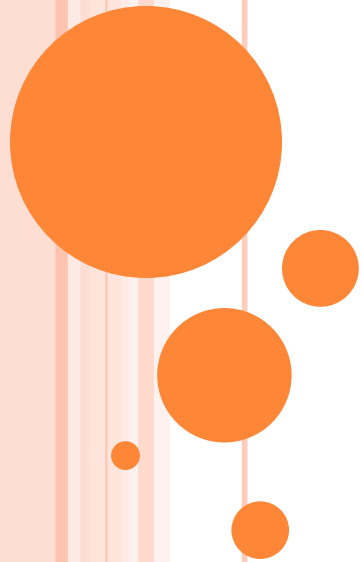


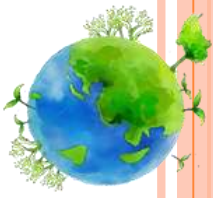
MEDIO AMBIENTE CACH

**Nuestro colegio comprometido con el medio ambiente
tiene preparado un espacio para tu bicicleta.**



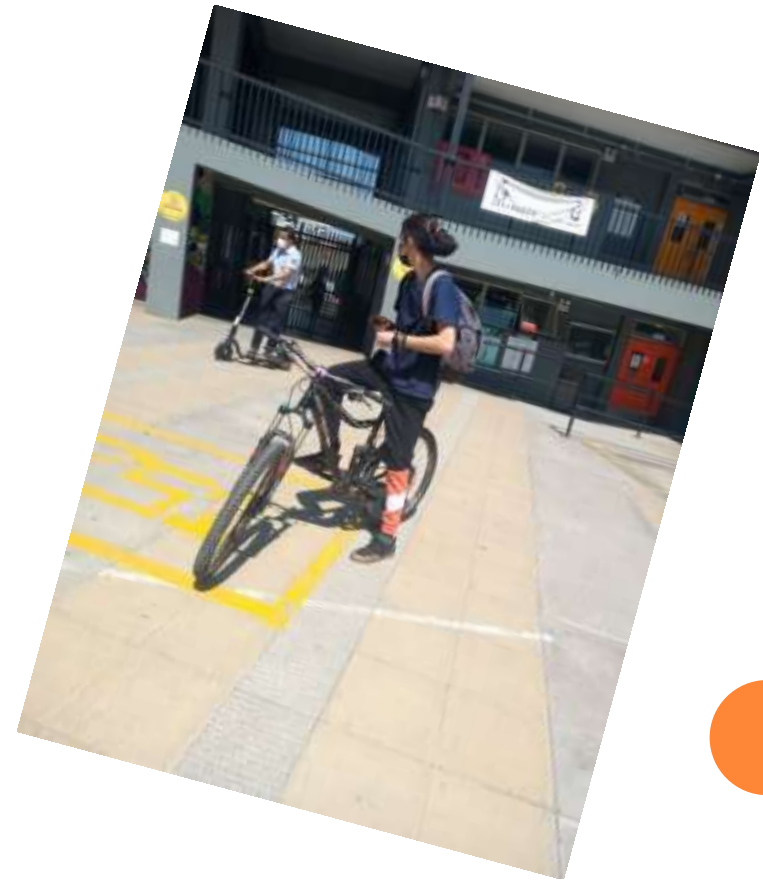
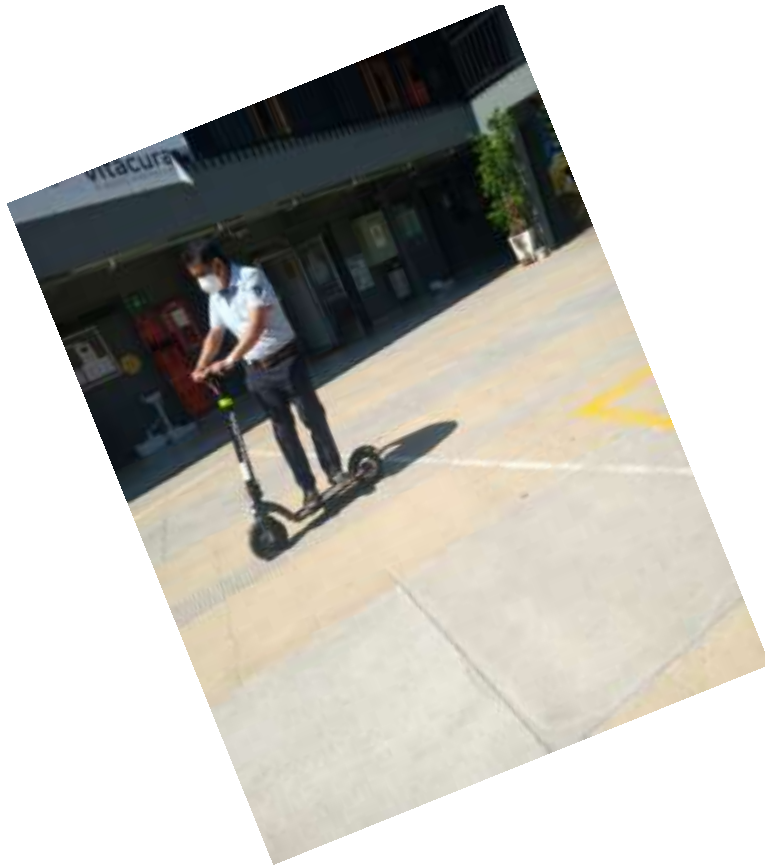
MEDIO AMBIENTE CACH

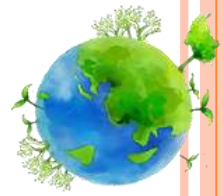




MEDIO AMBIENTE CACH

Personal y estudiantes de nuestro colegio ya usan este medio de transporte



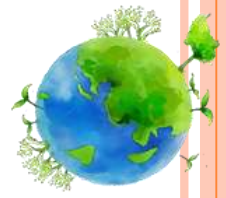


MEDIO AMBIENTE CACH

RECOMENDACIONES PARA CICLISTAS

- El uso del casco por parte de los ciclistas resulta fundamental para su seguridad. El casco reduce considerablemente la posibilidad de sufrir daños severos en la cabeza en caso de accidente.
- El casco debe cubrir la parte superior de la cabeza, ser afirmado por medio de una correa que pase por debajo del mentón, asegurado por hebillas ajustables, Debe ser cómodo, liviano, con buena ventilación.





MEDIO AMBIENTE CACH

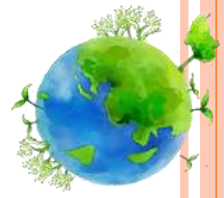
RECOMENDACIONES PARA CICLISTAS

- Si sales a pedalear, no olvides colocar en tu bicicleta una luz roja trasera y adelante una blanca o amarilla, las más intensas que tengas. Utiliza ropa con aplicaciones reflectantes para ser más visible para los conductores, de tarde o noche uno de los elementos más seguros es el chaleco reflectante y en tu casco, pedales, ruedas u horquilla, usa cintas reflectantes.





MEDIO AMBIENTE CACH



- Si existe una ciclovía, desplázate por ésta antes que por la calle. Si te desplazas en bicicleta por la calle, recuerda que es obligatorio hacerlo por la derecha, cerca del cordón de la vereda y adelantar por la izquierda. Ve siempre en el sentido del tránsito, respetando las señales que tengas en frente y si vas con otras personas, desplázate en fila india (uno detrás del otro).





MEDIO AMBIENTE CACH

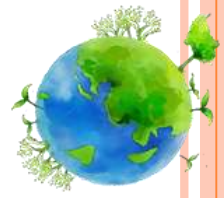


- Si tienes que cruzar una avenida muy transitada, hazlo a pie, respetando el semáforo y mirando hacia ambos lados antes de cruzar.
- Mantén una distancia adecuada con la bicicleta que te antecede, así tendrás tiempo para frenar en caso de que el otro ciclista frene. No lledes a nadie en la bicicleta y nunca traslades personas sobre en manubrio, ya que dificulta tu equilibrio y la probabilidad de sufrir un accidente de tránsito aumenta.





MEDIO AMBIENTE CACH

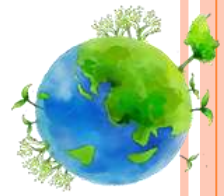


- Al entrar a un camino, mira hacia ambos lados para asegurarte de que no vega ningún vehículo. Respeta siempre los semáforos y ceda el paso frente a los peatones.
- Nunca saques las dos manos del manubrio. Sólo hazlo cuando necesites hacer alguna seña a fin de que los demás conductores sepan qué movimiento vas a hacer, esto es muy importante, sobre todo si vas a realizar algún viraje.





MEDIO AMBIENTE CACH



- No compitas ni adelantes de forma temeraria, tampoco zigzaguees entre vehículos ni de tomes de otro vehículo para aumentar tu velocidad, acciones peligrosas como estas te ponen en serio peligro. Además, debes tener en cuenta que los frenos de tu bicicleta no siempre pueden responder con eficiencia en caso de necesitarlos, además que lo estrecho de los neumáticos hace que la adherencia al suelo sea menor.



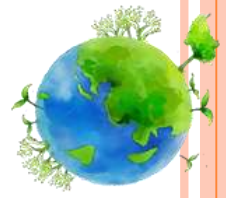


MEDIO AMBIENTE CACH



- Siempre debes prestar atención a tu ruta y a las condiciones del entorno, sobre todo a las puertas que se abren inesperadamente, a los vehículos que vienen en sentido contrario, a los pasajeros que bajen o suban de un bus detenido, a los hoyos en el camino, a los intermitentes de los demás vehículos, a tu entorno en general, especialmente en los cruces.





MEDIO AMBIENTE CACH

En el siguiente link podrás aprender más el uso correcto al conducir una bicicleta.

- <https://www.conaset.cl/ciclistas-decretos/>

Y aquí encontrarás las señales del tránsito:

- <https://www.conaset.cl/nuevas-senales-de-transito/>

